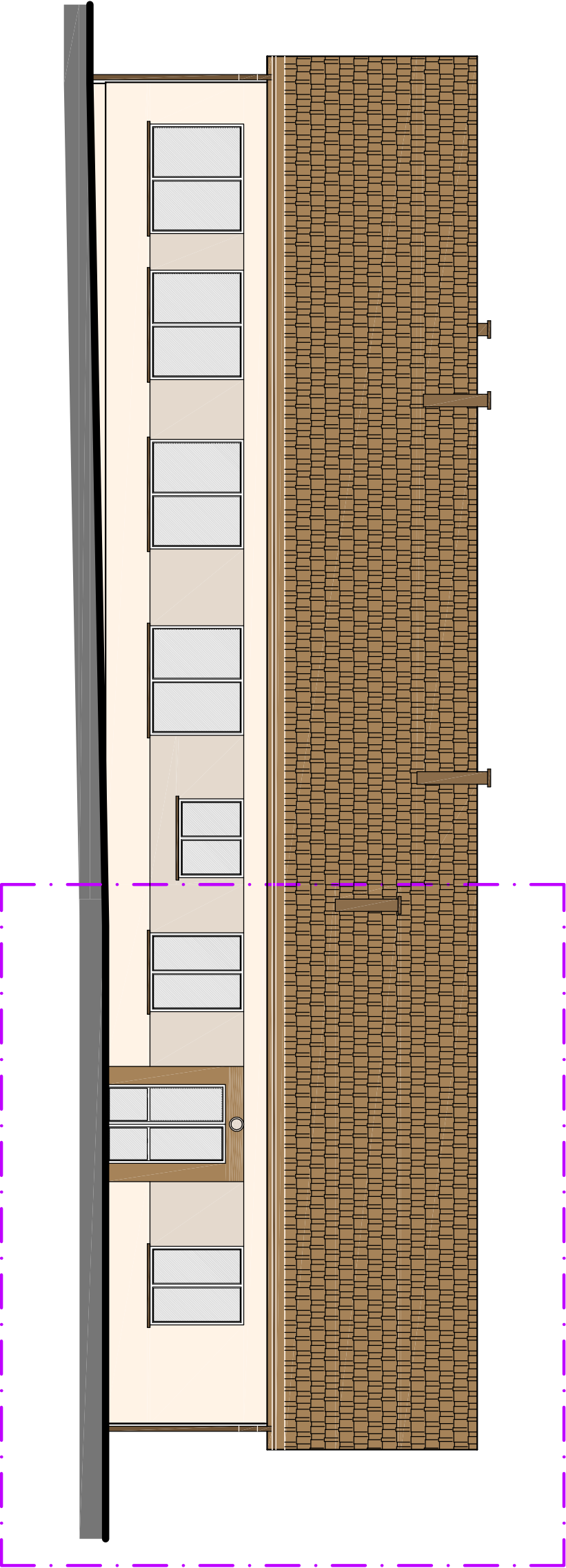


Elewacja południowo–zachodnia  
1:100



USŁUGI PROJEKTOWE, DORADZTWO BUDOWLANE I INWESTYCYJNE			
obiekt:	PRZEDSZKOLE W JAKOWIE NA DZIAŁKACH NR 40/7, 42/8, 32/8, 33/0 - obręb 0002 - JAKOWO jednostka ewidencyjna 04/0204_2 BRZOZIE		
inwestor:	GMINA BRZOZIE 87-313 BRZOZIE, BRZOZIE 50		
rys. nr 10	ELEWACJA POŁUDNIOWO - ZACHODNIA	Skala 1:100	
architektura:	mgr inż. arch. Beata Smaga upr. nr 63/2009	podpis:	
konstrukcja:	mgr inż. Dionizy Smaga upr. nr KUP/0005/POOK/06	podpis:	
Data : 12.2020r			